



L'EMPREINTE DE LA KHA DOG AMÉTHYSTE

Vernissage le jeudi 14 janvier 2017
de 18h00 à 21h00

JÉRÉMIE PAUL

Solo show

Du 17 novembre au 14 janvier 2017
Du mardi au samedi
De 14h00 à 19h00

MAËLLE GALERIE

Galerie d'art contemporain
1 - 3 rue Ramponeau 75020 Paris
+33 (0)6 14 80 42 00
contact@maellegalerie.com
www.maellegalerie.com

Contact presse
olivia@maellegalerie.com



SOMMAIRE



Maëlle Galerie galerie d'art contemporain	1
L'empreinte de la kha dog améthyste texte de Julie Crenn	2
Jérémie Paul biographie	3
Quelques visuels	4 - 7
actualités de l'artiste	8 - 9
Jérémie Paul CV	10
les artistes de la galerie	11
Informations pratiques	12

Inaugurée en 2012 à Paris, la Maëlle Galerie, galerie d'art contemporain, a pour vocation de fédérer des pratiques artistiques actuelles.

Installée dans le quartier de Belleville son désir est de lancer, de promouvoir et d'accompagner des artistes émergents et confirmés sur le plan national et international.

La galerie formule le vœu d'incarner une certaine « cohérence-hétéroclite affirmée » avec une ligne résolument tournée vers les questionnements autour du corps, du féminin, du genre, de l'identité dont l'approche peut être anthropologique, sociale et parfois politique.

Également consciente que la scène artistique demeure dans un éternel renouvellement de ses acteurs, la Maëlle Galerie, galerie d'art contemporain, a aussi posé son regard sur les artistes Caribéens qui ouvrent et bouleversent tous les champs des possibles. La galerie porte une attention toute particulière aux jeunes et grands noms de la Caraïbe.

La Maëlle Galerie compte aujourd'hui 14 artistes émergents originaires de France, Brésil, Pologne, Australie, Guadeloupe, Martinique, Guyane, Haïti, et l'Espagne.



Opaline et Vâyou, vue d'exposition, janvier 2016, Maëlle Galerie

L'EMPREINTE DE LA KHA DOG AMÉTHYSTE

TEXTE DE JULIE CRENN

Tout dans l'œuvre de Jérémie Paul nous parle de peinture. Des soies teintées aux livres gé- néreusement enduits et déchiquetés, en passant par les dessins aquarellés et les peintures sur toiles. L'artiste nous invite à explorer la peinture hors de son cadre classique, hors de son caractère parfois autoritaire et figé. Sa peinture, maniérée et brutale, éclabousse, coule, traverse, recouvre, se meut, vibre et tache. Elle est vivante, tumultueuse et sensuelle. Elle résulte d'expériences gestuelles, sensorielles, formelles et matérielles. Elle est ainsi pensée comme un voyage, une longue promenade parsemée d'imprévus, agréables et dérangeants, qui viennent renouveler notre rapport à son histoire et ses postures.

Avec une légèreté séduisante et sidérante, Jérémie Paul repousse les définitions, les carcans et les idées préconçues. Sa peinture est queer, hors normes, indéfinissable, insaisissable. Elle réclame un effort. En ce sens, Jérémie Paul pense l'exposition comme un décor, un pay- sage à l'intérieur duquel le regardeur se fait acteur. Son corps est – s'il se prend au jeu – ins- crit dans une relation chorégraphique aux œuvres. Il doit se pencher, contourner, surplomber, passer entre et sous, à travers. Une œuvre peut en cacher une autre.

Il nous faut ainsi apprivoiser le paysage pour en percevoir la générosité et la complexité. Nos sens sont aussi convoqués : une boucle sonore rythme son passage, des fleurs et autres éléments végétaux captent son odorat, la soie le caresse au fil de ses mouvements, les couleurs vives et franches rappellent celles des bonbons ou de la crème glacée. Au fil de la promenade, les œuvres agissent comme des éclats qui bousculent et chahutent les repères et les habitudes. Les oeuvres nous invitent à fouiller pour déceler des signes, des gestes, des rapports de couleurs, des lumières, des images, qui, ensemble, forment une composition, la trame d'une histoire. Une histoire à entrées multiples et dont les récits semblent infinis. Ces derniers sont habités d'objets énigmatiques : des « petits jouets » en pâte à modelé sur une étagère, un paravent destroy et élégant, des bouquets de fleurs, des livres sauvagement agrafés au mur ou encore des voiles de soie flottant dans l'espace. L'histoire contée par Jérémie Paul regorge d'associations inattendues, elle est mue par une pensée ondulante, intense, poétique et insolente. Il se refuse ainsi à la compréhension immé- diate, l'autorité de l'œuvre d'art et l'exposition paralysée. À la stabilité, il préfère l'organique et l'imprévisible. À la bienséance il répond par la violence et le jeu. Le mouvement est le moteur d'une œuvre traversée par une énergie à la fois douce et emportée. Fragment par fragment, elle délivre des perturbations incitant à une rupture avec les normes.



Jérémie Paul est né en Guadeloupe en 1983.

C'est un artiste pluridisciplinaire oscillant entre la pratique picturale et la pratique de l'installation. Il étudie à la Villa Arson (où il passe son DN-SEP en 2009), il vit entre les Antilles et l'Europe.

Sa carrière débute par un retour en Guadeloupe (2009). Avec le Conseil Général de Guadeloupe, il réalise une exposition, « Herrellà », présentant son monde pictural, l'année suivante il présente une installation sonore à l'Artchipel Guadeloupe scène Nationale, qui dévoile le côté acoustique de son travail d'installation. Après avoir concrétisé ses premiers projets en Guadeloupe, il fait le choix de retourner en Europe. Il travaille à développer sa tech-

nique picturale pendant 3 ans à Leipzig et s'installe à Paris.

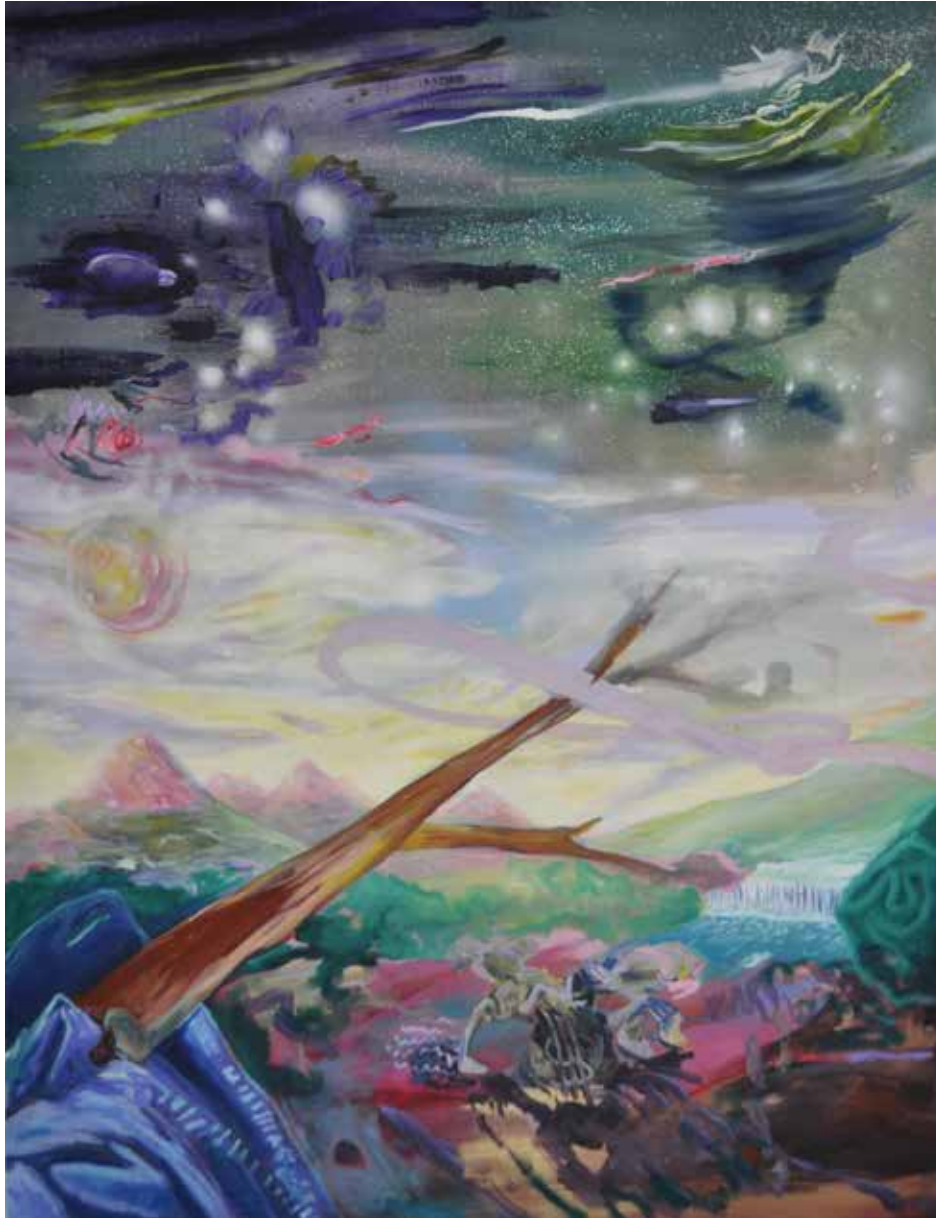
Entre le pop art et le surréalisme, Jérémie Paul présente un univers qui porte la «figure». Figure en tant qu'entité, empreinte de territorialité, et affectée de sentiments.

Son idée est d'hybrider ses prétextes (raisons, déclencheurs, nécessités) pour les emmener vers leurs limites. Limites que comprend son appréhension des genres, des concepts, des émotions. Pour porter des pièces (peintures, sculptures, installations, costumes, vidéos...) vers «un maximum de possibilités envisageables»(Édouard Glissant), comme une ouverture vers un monde générant du mythe et de la poétique, dans l'action. Action comme croire en son identité, ses idées, et ses rêves.

QUELQUES VISUELS



Jérémie Paul, « couché de soleil » peinture sur soie, tube de cuivre martelé
90 x 50 cm, 2016 © Gregoire Perrier Courtesy Maëlle Galerie



Jérémie Paul, «We all got serious troubles » technique mixte sur toile, 120 x 80 cm, 2016 © Gregoire Perrier Courtesy Maëlle Galerie



Jérémie Paul, « Livre 2/3 », technique mixte sur bois papier livre 45 x 30 cm, 2016 © Gregoire Perrier Courtesy Maëlle Galerie



Pour sa deuxième édition, Un Dimanche à la Galerie vous invite à découvrir la diversité des expositions dans 100 galeries d'art à Paris, exceptionnellement ouvertes un dimanche pour vous accueillir. Cette journée conviviale de découverte et d'échange est rythmée par des vernissages, des brunchs, des rencontres avec les artistes, des performances, des signatures d'ouvrages, des visites commentées...

DIMANCHE 27 NOVEMBRE À LA MAËLLE GALERIE

L'empreinte de la kha dog améthyste, exposition personnelle de Jérémie Paul

Rencontre avec l'artiste de 12H00 à 19H00

**Votez pour « la meilleure exposition » sur
www.undimanchealagalerie.com**

Votez pour Jérémie Paul !

L'empreinte de la kha Dog Améthyste



Repérez la Maëlle Galerie (Belleville) puis l'exposition pour laquelle vous souhaitez voter et cliquez sur le bouton de vote à droite du titre de l'exposition.



La Maëlle galerie est heureuse de vous annoncer sa participation à ZONA MACO ; la foire la plus importante d'art contemporain latino américaine.

8 - 12 FÉVRIER 2017
ZONA MACO, MEXICO CITY, MEXIQUE
JÉRÉMIE PAUL - JULIEN CREUZET

Born in 1983 in Abymes in Guadeloupe.

FORMATION

2009 DNSEP (mention), à l'École nationale supérieur d'art Villa ARSON Nice
2005 DNAP (félicitation), à l'École nationale supérieur d'art Villa ARSON Nice

EXPOSITIONS PERSONNELLES

2016 L'empreinte de la kha dog améthyste, Maëlle Galerie, Paris, France
Opaline et Vâyou, Maëlle Galerie, Paris, France
2012 Verba & Imagines, Bibliothèque Paul Mado, Ville de Baie-Mahault, Guadeloupe, France
2010 Herrellà, Fort Fleur d'Epée Guadeloupe, France
Peu importe le lieu importe le rythme, l'Artchipel Guadeloupe Scène Nationale, Basse-Terre, France

EXPOSITIONS COLLECTIVES

2017 ZsONA MACO ART FAIR; avec la Maëlle Galerie, Mexico City, Mexique
2016 Du Sable dans ma Santiag, Galerie Espace à Vendre, Nice, France
La redite en somme ne s'amuse pas de sa répétition singulière, Palais de Tokyo, Paris, France
Mi casa tu casa, Casa Imelda, México DF, Mexique
2015 Salon ACME 3, México DF, Mexique Laboratorio Oaxaca, Oaxaca, Mexique
2014 Ba Ding :// Occurency für A.O.Y.S. art on your screen, Zentrum für Kunst und Medientechnologie, Karlsruhe, Allemagne
Le trou, la jaune et le loop, Bureau MAAR, Belleville, Paris, France.
Le mouvement de Sirène, Le Celsius, Prés Saint Gervais, France.
2013 Un espace, Marbrerie, Montreuil.
ArtBémao, Bibliothèque Paul Mado, Ville de Baie-Mahault, Guadeloupe.
Autour de buy, Galerie T&T, Baie-Mahault, Guadeloupe. 2012 Delicate Affairs, Kunsthaus SPECKSTRASSE, Hamburg.
Impressed, Galerie Arko, Nevers.
Peeneaaale 3 Vereite Vereine, Loitz.
Lindenow#8, Westwerk, Leipzig.
dOMINIK MEYERJEREMIE pAUL, Offgalerie, Leipzig. Verba&Imagines, La Ruche, Baie-Mahault, Guadeloupe.
2011 Nocturne, exposition collective de dessin, Entrepôt, Corse. Call 2011 XII international call for young artists, Luis Adelan tado, Valencia.
Die Entdeckung des Wespols, Wespole Galerie Leipzig. Adam Garden, Eeg Galerie, Leipzig.
2010 « Schaufenster // LINDENOW #5 » installation vidéo au KAUFHAUS HELD Lindenow, leipzig.

- 2009 « Gutbox : Square Peg, Round Hole », Y gallery New York
« Travaux en Cours/en cours de travaux »
musée d'art moderne de Saint-Étienne Métropole.
« Santé ! » Galeries d'art contemporain de la ville de Nice (galerie de la Marine et Galerie a, exposition des diplômés de dernier cycle de la Villa ARSON)

PUBLICATIONS

- 2012 Verba&Imagines, 24 pages, 14 x 22 cm, quadrichromie, broché, 300 ex.
PowerGirl, Affiche, 400x600 mm, Publié dans le cadre de l'exposition "impressed", 100 ex.
- 2011 Kiosk n°28, 64 pages, 175 x 140 mm, quadrichromie, broché, 210 ex.
2009 64 pages, illustrations couleurs, 16,8 x 24 cm, français, Publié dans le cadre de Santé !, exposition des diplômés 2009 de la Villa Arson.
- 2011 l'exposition "impressed", 100 ex.
2009 Kiosk n°28, 64 pages, 175 x 140 mm, quadrichromie, broché, 210 ex.
64 pages, illustrations couleurs, 16,8 x 24 cm, français, Publié dans le cadre de Santé !, exposition des diplômés 2009 de la Villa Arson.

RÉSIDENCES ET ACTIVITÉS

- 2015 Résidence d'artiste, El laboratorio - Oaxaca, Mexique
- 2014 Résidence d'artiste, le Celsius - ateliers d'artistes, Prés Saint Gevais, France.
assistant déco, COCO COACH THE FALL-WINTER 2014/15, Devi
neau déco pour Chanel. France. assistant déco, pour MAAR, Paris, France.
- 2013 Résidence d'artiste, La curtiduria - Espacio contemporaneo para las artes, Oaxaca, Mexique.
- 2012 Résidence d'artiste, Parc Saint Léger - Centre d'art contemporain, Avenue Conti, Pougues-les-Eaux, Nevers, France.
- 2011 Invité dans l'atelier de céramique de la Bauhaus-Universität Weimar pour la production de mobiles sonores, Weimar, Allemagne.
Résidence d'artiste pour Kunstverein Loitz, Loitz, Allemagne. 2010
Résidence d'artiste à « La Ramée », région Guadeloupe, Saint Rose, Guadeloupe, France.
Résidence d'artiste à l'Archipel Guadeloupe Scène Nationale, Basse-terre, Guadeloupe, France.

LES ARTISTES DE LA GALERIE

Ernest Breleur	Martinique
Orlando Britto Jinorio	Espagne
Thierry Cauwet	France
Iris Della Roca	Brésil
Agata Kus	Pologne
Joseph L. Griffiths	Australie
Sébastien Méhal	Martinique
Audry Liseron-Monfils	Guyane
Malysse	France
Jérémie Paul	Guadeloupe
Antoine Poupel	France
Emmanuel Rivière	France
Kelly Sinnapah Mary	Guadeloupe
Dani Soter	Brésil

LES AUTRES ARTISTES

Fred Forest	France
Eduardo Kac	Brésil
Juan Le Parc	France
Claudio Perna	Venezuela
Barthélémy Toguo	Cameroun

INFORMATIONS PRATIQUES



**LA MAËLLE GALERIE EST MEMBRE DU
DU GRAND BELLEVILLE
ET
COMITÉ PROFESSIONNEL DES GALERIES D'ART**

Adresse

1-3 rue Ramponeau 75020 Paris

Transport

Métro : Belleville (ligne 11-2)
Sortie : Boulevard de Belleville
Bus : 96 - Couronnes

Jours et Horaires d'ouverture

Du mardi au samedi
14h00 - 19h00

Contact

www.maellegalerie.com
contact@maellegalerie.com
+33 (0)6 14 80 42 00