

PRÉ-DOSSIER DE PRESSE



ATELIER RICHELIEU
60 RUE DE RICHELIEU PARIS 2^e

DU 12 AU 14 AVRIL 2013

RELATIONS AVEC LA PRESSE

Lorraine Hussenot
Tél. : +33 (0)1 48 78 92 20
lohussenot@hotmail.com

SOMMAIRE

Édito de Christophe Delavault, directeur artistique	P. 03
Communiqué de presse	P. 04
 PARCOURS SOUS LES VERRIÈRES DE L'ATELIER RICHELIEU —	
Les galeries	P. 07
Projets spécifiques	
Le corner Illustrateurs	P. 25
La black box vidéo	P. 26
Carte blanche à la librairie-galerie Le Monte-en-l'air	P. 27
Plans	P. 28
 —	
Le Prix DDessin (13)	P. 31
Partenaires	P. 32
Informations pratiques	P. 33



ÉDITO

Le trait s'installe à Paris et redessine au mois d'avril la programmation des lieux consacrés à la création actuelle. Depuis quelques années le dessin est sorti de l'intimité de son carton pour gagner les murs de manifestations incontournables aux aspects classiques ou contemporains.

Cette année son rayon s'étend encore, pour pointer, le temps d'un long week-end, DDessin (13) à l'atelier Riche-lieu. Quelle meilleure évocation qu'un atelier pour dessiner la première édition d'un cabinet de dessin contemporain et d'œuvres sur papier ?



Pour certains exposants qui ont retenu mon attention, DDessin sera le premier salon et la première confrontation des artistes qu'ils ont décidés de soutenir, au public présent.

Sandrine Bisognin, Eve de Médeiros et moi souhaitons manifester le besoin d'offrir à l'émergence une grande partie de la foire. Les prix pratiqués pour ce médium rendent encore plus attractifs ce secteur. DDessin est une représentation du dessin contemporain. Son format rassure, il impose l'intimité et la rencontre, les allées sont lumineuses, ouvertes et accueillantes.

Fort de mes nombreux voyages et découvertes en galeries, j'ai constaté depuis plusieurs années un nouveau laboratoire créatif à l'initiative des plasticiens dédié aux nouvelles technologies et vidéos. À ce titre j'ai choisi de présenter une black box intitulée *Comme les cinq doigts de la main*, consacrée aux œuvres en mouvement, dont l'élément fondateur reste le dessin mais qui prend des formes animées. Le trait anime la pièce noire et les écrans.

DDessin véhicule une émotion au travers d'une sélection pointue et de qualité. Nous la partagerons sur les deux niveaux de l'Atelier. DDessin est une invitation, soyez les bienvenus.

Christophe DELAVault
Directeur artistique de DDessin (13)

COMMUNIQUÉ DE PRESSE



Du 12 au 14 avril prochains, la première édition de DDessin, DDessin (13), investit les 700 m² sous verrières de l'Atelier Richelieu.

Une vingtaine de galeries françaises et étrangères mettent à l'honneur le dessin et l'œuvre sur papier, un corner Illustrateurs révèle les travaux de sept illustrateurs français et belges de mode et de presse, une black box dédiée au dessin en mouvement accueille cinq vidéos d'artistes contemporains, tandis qu'une carte blanche à la librairie-galerie de Ménilmontant Le Monte-en-l'air permet de découvrir un vaste choix de dessins et d'éditions.

Un prix sera par ailleurs décerné lors de l'événement.

Sous les verrières de l'Atelier Richelieu, la lumière zénithale participe à l'événement. Elle l'orchestre et lui donne sa puissance. Des espaces intimes laissent toute latitude à la présentation et au partage d'une passion dans une scénographie adaptée à toutes les formes de représentation du médium.



Une vingtaine de galeries françaises et étrangères

Une vingtaine de galeries françaises et étrangères investissent les deux étages de l'Atelier Richelieu.

DDessin (13) se place sous le signe de la (recon)naissance d'une génération nouvelle et dynamique, de haute tenue, accueillie par une structure pensée afin de favoriser le rapport libre et spontané aux œuvres présentées.

Les galeries françaises telles

la Galerie Caron Bedout, la Galerie Daniez & de Charette, Eve de Médeiros, la Galerie Graphem, Less is More Projects, La Maëlle Galerie, la Galerie Céline Moine, la Galerie Nathalie FIKS, la Galerie Polysémie, les Editions et Galerie Talmart, la Galerie Olivier Waltman ainsi que les galeries étrangères comme **GALLERY MAISON D'ART** (Japon) ou **YAM Gallery** (Mexique) participent à cette première édition.

Le prix des œuvres est compris entre 100 et 10000 euros.



© Elise Tordé

Un corner Illustrateurs / Sept illustrateurs français et belges de mode et de presse mis à l'honneur

Sous la houlette de Mlle Chat-chat, illustratrice de mode, DDessin (13) propose également à ses visiteurs un corner original spécifiquement dédié à des illustrations de mode ou de presse, oniriques ou réalistes. Les sept dessinateurs français et belges invités évoluent à travers un regard très personnel qui ne prétend pas à la narration. Entre art et dessin, l'illustration se veut unique, son approche offrant une riche palette d'expressions graphiques.

Une black box / Cinq vidéos d'artistes / Comme les cinq doigts de la main

Sur une proposition originale de Christophe Delavault, cette première édition de DDessin élargit les possibilités de représentation du médium à travers un projet curatoriale vidéo intitulé *Comme les cinq doigts de la main*. Le dessin contemporain ne se limitant pas, en effet, aux œuvres sur papier et surfaces planes, cinq vidéos en mouvement sont exposées au sein d'une black box. Chacun des projets retenus a pour base et origine le trait mis en mouvement à l'aide des moyens numériques et vidéos actuels.

Cet espace symbolise la rencontre entre la réalisation du dessin et sa signature par l'artiste, et les outils indispensables à sa dextérité. Sont ainsi projetées des vidéos de David Miguel, Richard Negre, Antoine Rogiers, un collectif mexicain, Realitat.

Carte blanche à la librairie-galerie Le Monte-en-l'air / Dessins et éditions

Sur une proposition d'Alexandre Devaux, DDessin (13) accueille la librairie-galerie Le Monte-en-l'air.

Fondée en 2005 et agrandie en 2010, cette librairie-galerie de Ménilmontant est vite devenue un lieu de rendez-vous incontournable pour les passionnés d'éditions graphiques. Son fondateur Guillaume Dumora y programme de nombreuses expositions de dessins ou d'événements

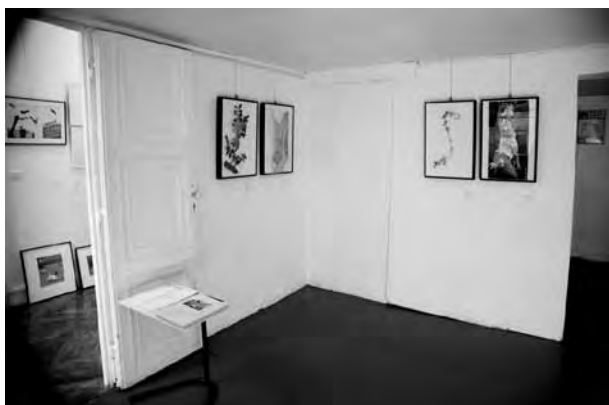
autour de ce médium. Ainsi s'est créé un point de rencontres entre auteurs, éditeurs et un public d'amateurs et de collectionneurs de dessins, de livres de dessins, d'estampes et d'objets, mais également de performances. Le dessin représentant un vaste territoire, cette structure offre un large choix de représentations tout en restant particulièrement cohérente face au puissant flux d'images contemporaines. Pour cette première édition de DDessin, Le Monte-en-l'air propose une présentation originale de travaux de dessinateurs qu'il expose habituellement dans ses murs. Ces artistes, au delà de leur pratique du dessin, accordent une grande attention au support imprimé. Les graphzines, livres, estampes et autres objets d'édition sont devenus pour la plupart d'entre eux de véritables espaces de conceptualisation de leurs œuvres, en même temps qu'un moyen de les diffuser. Une occasion de les découvrir.

Un prix

Un prix, le Prix DDessin(13) sera décerné lors de l'événement par un jury de professionnels et d'amateurs avérés composé de : Marie-Christine Vandoorne, Administratrice du Domaine national du Palais-Royal et de la Basilique de Saint-Denis, H. Angelina Medori, déléguée aux actions culturelles d'ARTE, Sylvain Marcoux, amateur d'art, et Antoine Cadeo de Iturbide, Rédacteur en chef d'AMA.



© Elise Toïdé



© Elise Toïdé

DDESSIN (13)

**PARCOURS
SOUS LES VERRIÈRES
DE L'ATELIER RICHELIEU**

LES GALERIES

LISTE DES GALERIES DDessin (13)

Liste non définitive

—

Galerie Caron Bedout, France	Stand A12
Galerie Céline Moine, France	Stand B2
Galerie Daniez & de Charette, France	Stand B10 (2)
Eve de Médeiros, France	Stand B6
Galerie Gabriel & Gabriel, France	Stand A11
Galerie Graphem, France	Stand B4
Less is More Projects, France	Stand B10 (1)
Maëlle Galerie, France	Stand A2
GALLERY MAISON D'ART, Japon	Stand A4
Galerie Mariska Hammoudi, France	Stand B1
Galerie Nathalie FIKS, France	Stand B8
Galerie Olivier Waltman, France	Stand B7
Galerie Polysémie, France	Stand A5
Editions et Galerie Talmart, France	Stand B5 (1)
YAM Gallery, Mexique	Stand B5 (2)



GALERIE CARON BEDOUT (STAND A12)

DIRECTRICE : STÉPHANIE BEDOUT

GALERIE CARON BEDOUT

60 rue Carnot & 8 rue Bretoche

89500 Villeneuve-sur-Yonne

Tél. : 03 86 67 90 31/ 06 08 92 69 90

patrick.bedout@wanadoo.fr

www.galeriecaronbedout.com

La Galerie Caron Bedout est une jeune galerie qui existe depuis deux ans. C'est à Villeneuve-sur-Yonne (1h30 de Paris), dans cette petite cité médiévale chère à Pincemin, que les Bedout ont fait le choix risqué d'implanter une galerie dédiée à l'art contemporain. Pari déjà en partie gagné car forts d'une programmation toujours exigeante et d'un accueil attentif et dévoué, les galeristes ont su rapidement attirer et fidéliser un large public, notamment parisien, au point qu'aujourd'hui une deuxième galerie vient de voir le jour, offrant ainsi de nouvelles perspectives aux futurs projets. Qu'il s'agisse de peintures, dessins, sculptures ou photographies, la Galerie Caron Bedout s'attache davantage à la qualité et à la force intentionnelle d'un travail artistique plutôt qu'à soutenir une ligne ou un courant particulier.

ARTISTES PRÉSENTÉS À DDESSIN (13)

Pascal Auger
Christian Weininger



PASCAL AUGER
Sablier, 2011

Fusain, mine de plomb, sur papier marouflé sur toile
81 x 130 cm
Courtesy Galerie Caron Bedout

ARTISTES DE LA GALERIE

Pascal Auger
Corinne Bretel
Henri Chariot
Frederic Couraillon
Danielle Desnoues
Jean Gaudaire-Thor
Michel Kirsch
Sun Ran Kwon
Lorena Vargas
Christian Weininger
Judith Wolf



CHRISTIAN WEININGER
Sans titre, 1994

Technique mixte sur papier
50 x 70 cm
Courtesy Galerie Caron Bedout

GALERIE CÉLINE MOINE (STAND B2)

DIRECTRICE : CÉLINE MOINE

GALERIE NOMADE !

14 route de Strasbourg, 69140 Rillieux

Tél. : 06 14 64 50 45

clinemoine@gmail.com

www.celinemoine.com

Créée à Lyon au début de l'année 2010, la **Galerie Céline Moine** choisit le vagabondage artistique : elle sera nomade, urbaine, afin de promouvoir les artistes qu'elle défend. Puisque l'art est une pensée en mouvement, la galerie participe également à ce voyage permanent par la mobilité physique, propice aux rencontres et au dialogue.

-

ARTISTES PRÉSENTÉS À DDESSIN (13)

Hervé All
Antoine Bono
Isabelle Jarousse



ANTOINE BONO
Flottilles, 2011
Technique mixte sur papier
20 x 30 cm
Courtesy Galerie Céline Moine

—

ARTISTES DE LA GALERIE

Hervé All
Antoine Bono
Frédéric Bourcier
Cécile Decorniquet
Isabelle Jarousse
Maximilien Musetti
Pénélope Octavio
Tanjah
Olivier Valsecchi



ISABELLE JAROUSSE
Série *Les parfums de l'attente* (détail), 2011
Papier, encre de Chine, N&B
28 x 28 cm
Courtesy Galerie Céline Moine



GALERIE DANIEZ & DE CHARETTE (STAND B10 (2))

DIRECTRICES : PAULINE DANIEZ ET VICTOIRE DE CHARETTE

GALERIE DANIEZ & DE CHARETTE

GALERIE NOMADE DE DESSIN CONTEMPORAIN

Pauline Daniez : 06 85 83 63 92

Victoire de Charette : 06 80 00 92 95

info@galerieddc.com

www.galerieddc.com

La Galerie Daniez & de Charette, spécialisée dans le dessin contemporain, a vocation à promouvoir de jeunes artistes talentueux en organisant des expositions nomades dans divers lieux à Paris (appartements privés, galeries, foires de dessins...).

Elle souhaite ainsi se faire le porte-parole de la jeune création contemporaine émergente en matière de dessin, en dénichant des talents et en leur apportant une visibilité sur le marché de l'art.

Faciliter l'accès aux œuvres d'art contemporaines fait également partie des objectifs de la galerie. Il est en effet possible de venir découvrir les œuvres via des expositions nomades, mais aussi en prenant rendez-vous dans l'espace de stockage de la galerie, ou encore en se rendant directement dans l'atelier des artistes.

Active sur le web et les réseaux sociaux, la galerie publie également des catalogues originaux et en édition limitée.

-

ARTISTES PRÉSENTÉS À DDESSIN (13)

Caroline Corbasson

Florent Dubois

Réjane Lhote

Mathilde Roussel

Anaïs Ysebaert



MATHILDE ROUSSEL

Mues, 2012

Lithographie sur papier de riz

108 x 74 cm

Edition de 20

Courtesy Galerie Daniez & de Charette

ARTISTES DE LA GALERIE

Bruno Albizzati

Camille Amzallag

Benoît Blanchard

Mathieu Bonardet

Florent Dubois

Kristína Hečková

Réjane Lhote

Hélène Rajcak

Mathilde Roussel

Lucas Ruiz

Pauline Stork

Claire Vaudey

Anaïs Ysebaert



FLORENT DUBOIS

Pélican Florida, 2012

Technique mixte sur papier

60 x 40 cm

Courtesy Galerie Daniez & de Charette

EVE DE MÉDEIROS (STAND B6)

DIRECTRICE : EVE DE MÉDEIROS

Paris

contact@evedemedeiros.com

Tél. : 06 20 42 00 85

www.evedemedeiros.com

La Galerie Eve de Médeiros, créée en 2009, réaffirme sa démarche de présentation d'une création artistique contemporaine à travers les œuvres de jeunes talents s'exprimant principalement par le dessin et la photographie. Elle est chargée de promouvoir leur travail sur le marché de l'art contemporain.

Au cours de ces dernières années, le dessin et la photographie ont occupé de plus en plus d'espace au sein des foires et expositions. Ces deux médiums bénéficient de toute l'attention des artistes de la jeune génération.

-

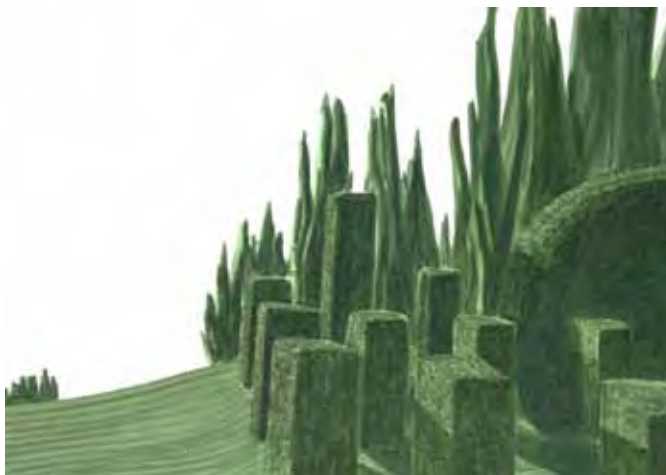
ARTISTES PRÉSENTÉS À DDESSIN (13)

Rebecca Guibert
Amélie Lengrand
Thibault Lucas
Lucie Picandet

ARTISTES DE LA GALERIE

Pour le dessin :
Rebecca Guibert
Amélie Lengrand
Thibault Lucas
Lucie Picandet

Pour la photographie :
Thomas Goisque
Jacques-Yves Guica
Ioana de Mello
Pierre-Antoine Querry
Cyril Rezé



THIBAULT LUCAS
Série *Champs*, 2012 (installation de 12 dessins)
Encre et feutre sur papier
20 x 30 cm
Courtesy Eve de Médeiros



LUCIE PICANDET
Soucoupe (Gribouillage), 2011
Broderie sur toile enduite enchâssée
70 x 70 cm
Courtesy Eve de Médeiros



GALERIE GABRIEL & GABRIEL (STAND A11)

DIRECTEURS : GABRIEL BARDAUX ET GABRIEL POULIN

GALERIE GABRIEL & GABRIEL

68 rue du Vertbois 75003 Paris

Tél. : 06 88 47 93 89

galerie@gabrieletgabriel.com

www.gabrieletgabriel.com

La Galerie Gabriel & Gabriel est installée dans le quartier émergent du Haut Marais derrière le musée des Arts et métiers, et accueille, sur ses deux niveaux, les arts graphiques au sens large du terme. Elle s'attache à faire des choix exigeants focalisant son attention sur des artistes émergents parfois très jeunes.

Ce projet, issu de la passion de deux jeunes hommes nommés Gabriel tous les deux, l'un dirigeant une agence de publicité, l'autre architecte, vise un public très large qui n'a peut-être pas encore fait la démarche du collectionneur classique. Avant d'inaugurer la rue du Vertbois, les Gabriel ont sillonné beaucoup de galeries, de Paris à New York en passant par Londres et Berlin, et ont souvent remarqué ce clivage qui existe entre un public d'initiés. Ils désirent certes donner rendez-vous aux amateurs et connaisseurs d'art, mais encore initier la passion à de nouveaux acquéreurs.

-

ARTISTES DE LA GALERIE

Artiste-Ouvrier

Thomas Devaux

Xavier Devaux

Fabien Granet

Jobudenz

Elizabeth Saint-Jalmes

Gwenaël Salaün

Elodie Wysocki

ARTISTES PRÉSENTÉS À DDESSIN (13)

Fabien Granet

Elizabeth Saint-Jalmes

Gwenaël Salaün



ELIZABETH SAINT-JALMES

Afflux 10, année, 2010

Encre de chine sur papier

126 x 97 cm

Courtesy Galerie Gabriel & Gabriel



GWENAËL SALAÜN

Pan Pan, 2012

Technique mixte sur papier

64 x 45 cm

Courtesy Galerie Gabriel & Gabriel



GALERIE GRAPHEM (STAND B4)

DIRECTRICES : CLAIRE AIMONIER-DAVAT ET FABIENNE DARGERY

GALERIE GRAPHEM

Claire Aimonier-Davat : 06 12 52 55 67

Fabienne Dargery : 06 62 87 74 24

contact@galerie-graphem.com

www.galerie-graphem.com

Graphem est le nom d'un projet commun à deux jeunes femmes, Claire Aimonier-Davat et Fabienne Dargery. En janvier 2012, après avoir travaillé plusieurs années dans le marché de l'art contemporain, elles mettent en place une galerie virtuelle et nomade dont le but est de défendre et de promouvoir la gravure et le dessin contemporains, en accompagnant des jeunes artistes dans la mise en valeur de leur travail.

Elles débutent leur activité en mars 2012 en présentant sur la foire de Chic Dessin les gravures et dessins de quatre jeunes artistes issues de l'École nationale supérieure des beaux-arts de Paris : Elsa Guillaume, Maya de Mondragon, Nelly Stetenfeld et Lise Stoufflet.

Par la suite, Graphem s'ouvre à des artistes étrangers, comme la chilienne Ignacia Mesa ou le polonais Marcin Bialas. Des artistes-graveurs reconnus lui témoignent leur confiance : Maurice Maillard et le brésilien Joao Atanasio.

Après avoir privilégié la participation à des foires significatives à Paris (Chic Dessin, Cutlog) et en province (Artnim, St'art), la galerie est désormais en phase d'implantation sur un lieu fixe à Paris.

-



LISE STOUFFLET

Série *Puzzles*, 2011-2012

Encre de chine sur papier trempé dans la cire

32 x 24 cm

Courtesy de l'artiste et Galerie Graphem

—

ARTISTES DE LA GALERIE

Joao Atanasio

Marcin Bialas

Nicolas Gasco

Valérie Graftieaux

Elsa Guillaume

Mathilde le Cabellec

Maurice Maillard

Ignacia Mesa

Maya de Mondragon

Sophie Rambert

Nelly Stetenfeld

Lise Stoufflet

Juliette Vivier

Henri Wagner

ARTISTES PRÉSENTÉS À DDESSIN (13)

Marcin Bialas

Elsa Guillaume

Mathilde le Cabellec

Marie-Paule Lesage

Ignacia Mesa

Maya de Mondragon

Sophie Rambert

Nelly Stetenfeld

Lise Stoufflet

Juliette Vivier & Stéphanie Cazaentre

Henri Wagner



SOPHIE RAMBERT

Mélancolie n°2, 2012

Pierre noire sur papier

68 x 88,5 cm

Courtesy de l'artiste et Galerie Graphem

LESS IS MORE PROJECTS (STAND B10 (1))

DIRECTEURS : ALBERTO BRUSAMOLINO ET MICHEL BOUBON

LESS IS MORE PROJECTS

5, rue du Dahomey, fond de cour

75011 Paris, France

Alberto Brusamolino : 06 74 15 43 94

lessismoreprojects@me.com

www.lessismoreprojects.com

Less is More Projects est un espace indépendant voué à l'art contemporain et à la diffusion d'œuvres d'artistes. Son approche expérimentale est née d'un questionnement sur le processus actuel de présentation et consommation de l'art contemporain. Fondé en 2009 par Alberto Brusamolino et Michel Boubon, Less is More Projets s'est déplacé en mai 2011 dans un plus grand espace situé derrière le faubourg Saint-Antoine, dans le 11^e arrondissement. Ce lieu d'exposition, dans un appartement, s'intéresse entre autres à la question de la représentation dans un espace privé, lieu de vie à la frontière du public et du privé et souhaite être un terrain d'enquête, d'échange, une réflexion sur la galerie en tant que telle, physiquement et conceptuellement.

-

ARTISTES PRÉSENTÉS À DDESSIN (13)

Sandra Aubry & Sébastien Bourg

Adam Dix

Blue Firth

Paolo Giardi

Tom Gidley

Han Ren

Claire Trotignon

...



PAOLO GIARDI

Mirrored Solitary Giants of Milford Sound, 2012 (Série Aurora Borealis 2012)

Tirage giclée sur papier Fine Art et collage sur papier

50 x 70 cm

Courtesy de l'artiste et Less is More Projects

ARTISTES DE LA GALERIE

Paolo Giardi

Han Ren

Claire Trotignon

Jocelyn Villemont

Ceal Warnants



SANDRA AUBRY & SÉBASTIEN BOURG

The game will change everyone #17, 2012

Graphite sur papier

24 x 30 cm

Courtesy des artistes

MAËLLE GALERIE (STAND A2)

DIRECTRICE : OLIVIA BRELEUR

MAËLLE GALERIE

Galerie d'art contemporain en ligne

Village Suisse - 78 avenue de Suffren Face au 14 rue Alasseur 75015 Paris

Tél. : 09 54 09 58 47 / 06 14 80 42 00

olivia@maellegalerie.com

www.maellegalerie.com

Ouverte en 2012, la Maëlle Galerie, galerie d'art contemporain, a pour vocation de fédérer de nouvelles pratiques artistiques contemporaines. Son désir est de lancer, de promouvoir et d'accompagner des artistes émergents et confirmés sur le plan national et international. Au travers des artistes qu'elle représente, la galerie formule le vœu d'incarner une certaine « cohérence-hétéroclite affirmée ».

La Maëlle Galerie offre aux collectionneurs la possibilité d'acheter des œuvres d'art en ligne. Néanmoins, les portes d'un showroom dans le 15^e arrondissement de Paris sont ouvertes sur rendez-vous à tous ceux qui souhaitent « rencontrer » ces œuvres. Avec ses cloisons de verre, cet espace offre au regardeur un jeu de va-et-vient entre intérieur et extérieur pour mieux voir ou entrevoir ses œuvres. À taille humaine et iconoclaste, cet espace provoque un dialogue et offre un échange de qualité à tous les visiteurs.

La galerie est singulièrement passionnée par le dessin contemporain. Néanmoins, curieuse de toutes les nouvelles tendances artistiques, elle souhaite se tenir au plus proche des pratiques actuelles et servir l'idée selon laquelle l'art se doit de s'affranchir de toutes limites.

Elle pioche dans cette grande corbeille qu'est le monde des identités, des œuvres et des artistes, convaincue de leur légitimité. Également consciente que la scène artistique demeure dans un éternel renouvellement de ses acteurs, la galerie a aussi posé son regard sur les artistes contemporains Caribéens qui ouvrent et bouleversent tous les champs des possibles.

-



AGATA KUS

Sans titre, 2010

Tissu, perles

24 x 30 cm

© Christelle Inacio - Courtesy Maëlle Galerie

ARTISTES DE LA GALERIE

Ernest Breleur

Thierry Cauwet

Ronald Cyril

Joseph L. Griffiths

Agata Kus

Audry Liseron-Monfils

Shuck One

Antoine Poupel

Dani Soter

ARTISTES PRÉSENTÉS À DDESSIN (13)

Ernest Breleur

Thierry Cauwet

Ronald Cyril

Joseph L. Griffiths

Agata Kus

Audry Liseron-Monfils

Dani Soter



SHUCK ONE

Sans titre, 2012

Technique mixte sur papier

21 x 29,7 cm

© Christelle Inacio - Courtesy Maëlle Galerie

GALLERY MAISON D'ART (STAND A4)

DIRECTRICE : KISAKO KIMOTO

GALLERY MAISON D'ART

1-16-19 2F Utsubo-Homachi Nishi-Ku

550-0004 Osaka JAPON

Tél. : +81 (0)6 64 49 77 73

info@maison-art.org

www.maison-art.org

La GALLERY MAISON D'ART, créée en 1997 par Madame Kisako Kimoto, a été ouverte à Hyogo au Japon et a déménagé dans le centre d'Osaka en 2003.

Elle présente principalement des artistes japonais dont le travail est lié au sens de l'esthétique japonais.

En 2006, la galerie s'est installée à Paris. Elle organise des expositions collectives avec des artistes japonais et français dans des galeries à Paris et participe à des foires d'art contemporain parisiennes.

-

ARTISTES PRÉSENTÉS À DDESSIN (13)

Yoshifumi Hayashi

Yoichi Itakura

kiiman

Misato Uekusa

wassa

ARTISTES DE LA GALERIE

Eisaku Ando

Masao Aoki

Valérie Belmokhtar

Sawako Daito

Asako Hayashi

Yoshifumi Hayashi

Yoichi Itakura

Keiju Kawashima

kiiman

Sawsin Kondo

Yukari Miyagi

Caroline Salmon

Atsushi Tani

Misato Uekusa

Aquirax Uno

wassa



YOSHIFUMI HAYASHI

Femme aux jambes 1, 2006

Crayon sur papier

32 x 40 cm

Courtesy GALLERY MAISON D'ART



YOICHI ITAKURA

Gama Kunoichi, 2012

Crayon et acrylique sur papier

42 x 30 cm

Courtesy GALLERY MAISON D'ART

GALERIE MARISKA HAMMOUDI (STAND B1)

DIRECTRICE : MARISKA HAMMOUDI
GALERIE MARISKA HAMMOUDI
7, rue Yvon Villarceau 75116 Paris
> Sur rendez-vous
Tél. : 06 64 69 26 68
contact@galeriemariskahammoudi.com
www.galeriemariskahammoudi.com

Mariska Hammoudi ouvre les portes de son « appartement galerie » début 2010 à Paris. Désireuse d'exposer la jeune création contemporaine, principalement issue des écoles d'arts de Paris et de Cergy, Mariska Hammoudi organise au sein de son appartement des expositions de peinture et de dessin, à raison de six expositions personnelles et une exposition collective par an. Alternative à la formule traditionnelle de la galerie, le cadre intime et privé de ce dispositif d'exposition ouvert aux amateurs, collectionneurs et professionnels de l'art sur invitation et sur rendez-vous offre la possibilité d'un autre regard en présentant les œuvres dans les conditions de l'habitat.

-

ARTISTES PRÉSENTÉS À DDESSIN (13)

Mariano Angelotti
Tudi Deligne
Filip Mirazovic
Charlotte Salvanes

ARTISTES DE LA GALERIE

Mariano Angelotti
Tudi Deligne
Yoomi Ha
Soon Young Lee
Albert Lobo
Emmanuel Messika
Filip Mirazovic
Virginie Salot
Charlotte Salvanes



TUDI DELIGNE
Sans titre 6.2., 2011
Crayon noir sur papier
52 x 42 cm
Courtesy Galerie Mariska Hammoudi



MARIANO ANGELOTTI
Sans titre, 2012
Fusain
Diamètre : 120 cm
Courtesy Galerie Mariska Hammoudi



GALERIE NATHALIE FIKS (STAND B8)

DIRECTRICE : NATHALIE FIKS

218, rue du faubourg Saint-Martin 75010 Paris
> sur rendez-vous
Tél. : 01 42 82 97 20
info@nathaliefiks.com

www.nathaliefiks.com

C'est le désir profond d'apporter son soutien à des artistes en activité qui amena Nathalie FIKS à fonder sa propre galerie à l'automne 2005.

Depuis lors, elle cherche sans cesse de nouvelles propositions en cohérence avec sa vision : des créations en liberté, objectives, à la plastique généreuse.

Art contemporain

Ouverte à toutes les pratiques artistiques contemporaines, la Galerie Nathalie FIKS présente des artistes non figuratifs émergents, multidisciplinaires ; chacun d'entre eux porteur d'une œuvre exigeante et pleinement investi de son activité.

Sont privilégiées les œuvres procédant d'un équilibre entre le cérébral et l'émotionnel ; des créations de qualité, inspirées et porteuses de propositions ouvertes. Cette orientation amène naturellement des expositions d'œuvres abstraites, et parfois plus figuratives.

Une collaboration en lien étroit est établie avec les artistes représentés par la galerie, leur permettant d'accroître leur visibilité et d'aller à la rencontre d'un public amateur ou éclairé sans cesse renouvelé.

D'expositions classiques en expositions événements (*Figure Libre, Prêt à (Em)porter, Corps humain / Corps urbain, UFO, At Home*), la galerie confirme sa vocation à être le lieu de l'innovation.

Localisation

Après cinq années passées au cœur de South Pigalle dans le 9^e arrondissement de Paris, la Galerie Nathalie FIKS accueille désormais le public tout au long de l'année dans son loft, sur rendez-vous / Paris 10^e.

Hors les murs

Des expositions-événements sont organisées régulièrement dans des lieux secrets ou prestigieux de Paris. Elles mettent en scène les œuvres d'un ou de plusieurs artistes et sont accompagnées d'événements satellites : concerts, lectures, ateliers enfants...

La galerie est régulièrement présente sur les foires d'art et de dessin contemporain.

-

ARTISTE PRÉSENTÉ À DDESSIN (13)

Solo show de Pierre Matthey

Pierre Matthey, artiste de grande maturité, possède une œuvre puissante et constituée qui porte l'empreinte de l'histoire de notre art, ainsi que la jeunesse de la maturité.

L'intimité d'un Salon permet la rencontre avec les dessins de petit format. Ils sont associés à l'aspect sériel du travail de Matthey : présentation d'une série intégrale de 80 dessins d'après Goya, mise en regard avec des dessinés-peints de très grands formats.

ARTISTES DE LA GALERIE

Antoine Bénard
Caroll Bertin
Laurence Bessas
Seyni Camara
Sébastien Duijndam
Philippe Guesdon
Stéphanie Letessier
Pierre Matthey
Nioré
Rada Tzankova



PIERRE MATTHEY

Caprices 31, 2009
Crayon et aquarelle sur papier
25 x 32,5 cm - Courtesy Galerie Nathalie FIKS



PIERRE MATTHEY

Sans titre, 2012
Crayon et crayon de couleur sur papier
16 x 25 cm - Courtesy Galerie Nathalie FIKS

GALERIE OLIVIER WALTMAN (STAND B7)

DIRECTEUR : OLIVIER WALTMAN

74 rue Mazarine 75006 Paris, France
et 2233 NW 2nd Avenue Miami, FL 33127, USA
Tél. : 01 43 54 76 14
info@galeriewaltman.com
www.galeriewaltman.com

La galerie représente un groupe international d'artistes contemporains utilisant tous les médiums actuels : dessin, photographie, peinture, vidéo, installations. Elle leur consacre des expositions dans ses espaces de Paris et de Miami et les présente également sur des foires internationales d'art contemporain. Elle publie également catalogues d'expositions et livres.

ARTISTES PRÉSENTÉS À DDESSIN (13)

Philippe Huart
Jonathan Huxley
Toma Jankowski

ARTISTES DE LA GALERIE

Tali Amitai-Tabib
Jean-Pierre Attal
François Bard
C & R
Louis Delbaere
Jorge Enrique
Jérôme Lagarrigue
Noart
Aleix Plademunt
François Ronsiaux



TOMA JANKOWSKI
Exploration, 2012
Dessin et collage sur carton
140 x 100 cm
Courtesy Galerie Olivier Waltman



TOMA JANKOWSKI
Katma, 2012
Dessin sérigraphié et collage sur carton
60 x 40 cm
Courtesy Galerie Olivier Waltman

GALERIE POLYSÉMIE (STAND A5)

DIRECTEUR : FRANÇOIS VERTADIER

GALERIE POLYSÉMIE

12 Rue de la Cathédrale 13003 Marseille

Tél. : 04 91 19 80 52 / 06 07 27 25 58

contact@polysemie.com

www.polysemieactuel.com

La Galerie Polysémie, située à Marseille, est une galerie privée dédiée à l'art contemporain.

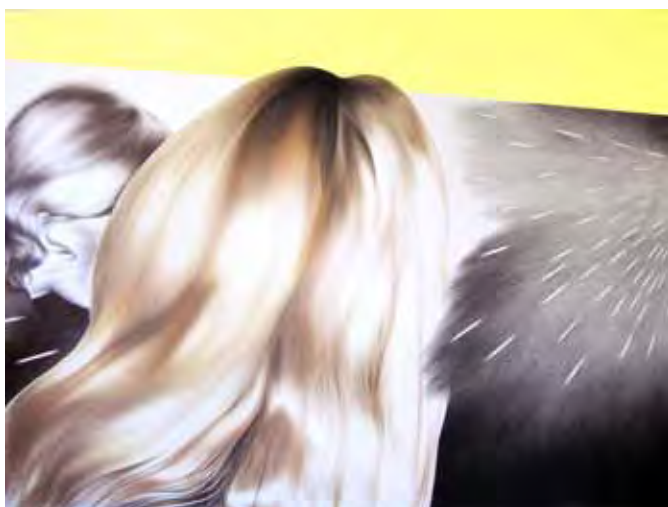
Polysémie a la volonté de s'ouvrir à différentes démarches artistiques et affiche un fort positionnement international.

Tout en présentant des artistes résolument actuels et confirmés, Polysémie favorise l'émergence de jeunes artistes ayant un très fort potentiel de développement. La Galerie Polysémie s'intéresse également aux artistes autodidactes appartenant au monde magique de l'art singulier.

-

ARTISTES PRÉSENTÉS À DDESSIN (13)

David Abisror
Jean-Pierre Nadau
Pascale Robert



PASCALE ROBERT

Beaux cheveux 3, 2010

Crayons de couleurs sur papier
57 x 77 cm

Courtesy de l'artiste et Galerie Polysémie

ARTISTES DE LA GALERIE

David Abisror
Thierry Agnone
Hatem Akrouf
Alfons Alt
Jean-Jacques Ceccarelli
J Heeg
Piotr Klemensiewicz
Natalia Kuznetsova
Marie Eve Mestre
Jean-Pierre Nadau
Véronique Potiron
Pascale Robert
Tristan Villers



JEAN-PIERRE NADAU

Les Mouches Ames - Hommage à Clovis Trouille, 2008

Encre de Chine sur toile
149 x 100 cm

Courtesy Galerie Polysémie

GALERIE TALMART (STAND B5 (2))

DIRECTEUR : MARC MONSALLIER

EDITIONS ET GALERIE TALMART

22 rue du Cloître Saint-Merri 75004 PARIS

Tél. : 01 42 78 52 38 / 06 12 41 70 32

monsallier@talmart.com

www.talmart.com

La **Galerie Talmart** présente des artistes français et internationaux venant notamment du monde arabe et des Philippines, parmi lesquels Nadia Benbouta, Pascal Colrat, Nidhal Chamekh, Gaston Damag... Elle publie avec les Editions Talmart – collection Mnêma – des ouvrages d’art. Parmi ses titres : *Pères*, 2007, de Taysir Batniji ; *La Soupe des renards*, 2008, de Pascal Colrat ; *Resistencia Visual*, 2009, de Christine Frérot, préfacé par Edouard Glissant ; *Jizô*, 2012, de François Lachaud et Jean-Marc Forax, une figure de Bouddha pour les enfants au Japon. A paraître : une étude du portrait d’une négresse de Marie-Guilhelmine Benoist par le critique américain James Smalls.

La galerie accueille des **projets expérimentaux** comme l’exposition d’affiches de Pascal Colrat *Créer c’est résister*, l’événement collectif de la jeune création du monde arabe, *Place aux 14 janvier*, l’exposition citoyenne collective *République de la Malbouffe* ou le duo installation visuelle et sonore *Entrelacs* d’Anne-Flore Cabanis et Nicolas Charbonnier.

L’espace est ouvert à plusieurs **partenariats** avec notamment la galerie mexicaine YAM pour l’exposition sur les signes contemporains universels *Replicants* qui réunissait des artistes divers tels que Pascal Colrat, Nadia Benbouta, Adam Chamandy, Mounir Fatmi, Norton Maza, Ana Quiros... D’autres collaborations conduisent la galerie à participer à plusieurs manifestations qui impliquent la diffusion de la nouvelle génération d’artistes contemporains aussi bien issus des Beaux-arts que d’autres écoles du monde.

ARTISTES DE LA GALERIE

Shadi Al Zaqzouq
Nadia Benbouta
Nidhal Chamekh
Pascal Colrat
Jean-Marc Forax
Thomas Perino
Younès Rahmoun
Julien Taylor

ARTISTES PRÉSENTÉS À DDESSIN (13)

Nadia Benbouta / France-Algérie
Nidhal Chamekh / Tunisie
Jean-Marc Forax / France
Epjey Pacheco / Philippines
Younès Rahmoun / Maroc



NIDHAL CHAMEKH

De quoi rêvent les martyrs 2 (dessin n°7), 2011

Encre sur papier

22 x 14 cm

Courtesy Galerie Talmart



EPJEY PACHECO

MMXIIA, 2012

Technique mixte sur papier

25 x 25 cm

Courtesy Galerie Talmart

YAM GALLERY (STAND B5 (1))

DIRECTEUR : ANDRÉS CABALLERO

YAM GALLERY

Instituto Allende, Ancha de San Antonio, 20, int.1
37700 San Miguel de Allende, Guanajuato Mexique
Tél. : +52 415 150 60 52
info@yamgallery.com

Contact France :

Marie Moébius 06 51 70 57 30

YAM Gallery, installée depuis 2005 au Mexique, se dédie à l'art contemporain. Dans le but de donner une meilleure visibilité à ses artistes et de développer de nouvelles collaborations, elle participe à des foires internationales d'art depuis 2010 (ChACO 2010, Houston Fine Art Fair 2011).

YAM Gallery souhaite montrer la production contemporaine de la scène américaine et instaurer un dialogue riche avec l'Europe.

-

ARTISTES PRÉSENTÉS À DDESSIN (13)

Adam Chamandy
Cristobal Gajardo
Realitat (collectif)
Cristian Velasco

ARTISTES DE LA GALERIE

Adam Chamandy
Cristobal Gajardo
Realitat (groupe d'expérimentation digitale de Mexico)
Cristian Velasco



ADAM CHAMANDY
Stones, 2012
Crayon et encre sur papier
40 x 30 cm
Courtesy YAM Gallery



CRISTIAN VELASCO
Cena, 2010
Fil cousu sur toile
140 x 90 cm
Courtesy YAM Gallery



PROJETS SPÉCIFIQUES

DDessin (13)

LE CORNER ILLUSTRATEURS (STAND B11)

L'illustrateur est un magicien de l'image alternant techniques et supports d'expressions avec aisance, cultivant sa propre manière de procéder et ses petits secrets de fabrication.

Ce qui le différencie principalement de l'artiste est qu'il répond à une commande et doit respecter un cahier des charges.

Il est cependant délicat de distinguer l'illustrateur de l'artiste tant les intentions et ambitions sont souvent doubles. Bien souvent, l'illustrateur est un artiste qui illustre pour vivre tout comme le fut Andy Warhol, publicitaire reconnu mais artiste boudé, sa côte explose néanmoins dans les années 60 lorsqu'il cesse de chercher à dissocier ces deux activités.

Pourquoi l'illustrateur expose ?

Dessiner est un travail solitaire où les interactions physiques sont rares et le recul peu évident. Exposer lui permet de proposer sa propre vision du monde et de rencontrer des personnes sensibles à son travail qui achèteront alors ses œuvres en l'état mais également de juger de son niveau face à ses pairs.

—

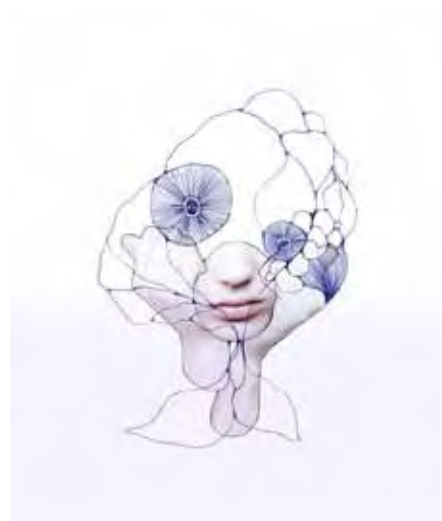
Mlle CHAT-CHAT (Céline Gendry)
Coordinatrice du Corner Illustrateurs
& illustratrice free-lance
contact@mlechatchat.com
Tél. : 06 68 15 13 21
www.mlechatchat.com

ARTISTES PRÉSENTÉS À DDESSIN (13)

Mlle Chat-chat
Géraldine Georges
Rob Reed
Edouard Roques
Carole Wilmet



CAROLE WILMET
Grimaces, 2010
Crayon sur papier et photoshop
29,7 x 21 cm
Courtesy Carole Wilmet



GÉRALDINE GEORGES
Ladyfish, 2012
Feutre sur papier et photoshop
21 x 29,7 cm
Courtesy Géraldine Georges



LA BLACK BOX VIDÉO (STAND A3)



Depuis quelques années les artistes plasticiens que l'on connaissait pour leur travail sur papier expérimentent de plus en plus les nouvelles technologies. Sans pour autant en faire des techniciens, ces dessinateurs intègrent le mouvement dans leurs travaux au travers de la vidéo.

Fort du constat que le dessin contemporain n'est plus limité aujourd'hui aux œuvres sur papier et surfaces planes, dans un projet curatorial indépendant, cette première édition de DDessin présente le projet de black box *Comme les cinq doigts de la main*.

Sur une idée originale de Christophe Delavault, cinq vidéos en mouvement sont exposées. Chacun des projets retenu a pour base et origine le trait mis en mouvement avec les moyens numériques et vidéos actuels. *Comme les cinq doigts de la main* est une rencontre, celle d'un outil indispensable à la dextérité, et celle de la signature et de la réalisation du dessin par l'artiste.

David Miguel propose un feuillet mobile de ses dessins, Richard Negre nous offre un calendrier de dessins réalisés sur une année, le collectif mexicain Realitat, avec un savant procédé d'algorithmes, dessine la science, et Antoine Rogiers nous installe dans sa vie de la petite enfance à ce jour.

-

ARTISTES PRÉSENTÉS À DDESSIN (13)

David Miguel
Richard Negre
Realitat, un collectif mexicain
Antoine Roegiers

Christophe DELAVault

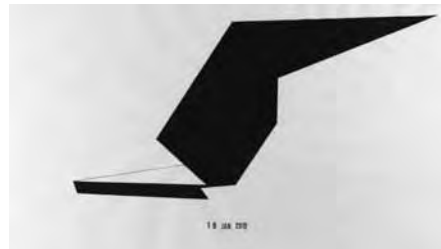
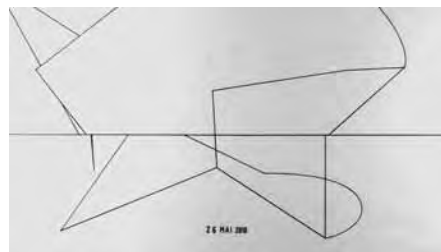
Directeur artistique de DDessin (13)
cd@christophedelavault.com

RICHARD NEGRE

Une seconde par jour est un court-métrage d'animation expérimentale dont l'objectif était de faire une seconde de film, c'est-à-dire 25 dessins, par jour pendant un an. Noir et blanc, 9125 dessins, 6 minutes de film.

Le film a reçu le prix du court-métrage abstrait expérimental 2011 au festival international du film d'animation d'Ottawa. Il a été diffusé dans une vingtaine de festivals de par le monde, présenté en galerie (Jean Brolly, Paris), et centres d'art (Immanence Paris, UICA/GRAM USA).

Voir aussi > www.unesecondeparjour.com



RICHARD NEGRE

Extraits du court-métrage d'animation expérimentale
Une seconde par jour, 2010
N&B, 9125 dessins, 6 min.
Courtesy de l'artiste



CARTE BLANCHE À LA LIBRAIRIE-GALERIE LE MONTE-EN-L'AIR (STAND A7)

Sur une proposition d'Alexandre Devaux, DDESSIN (13) accueille la librairie-galerie Le Monte-en-l'air.

Fondée en 2005 et agrandie en 2010, cette librairie-galerie de Ménilmontant est vite devenue un lieu de rendez-vous incontournable pour les passionnés d'éditions graphiques. Son fondateur Guillaume Dumora y programme de nombreuses expositions de dessins ou d'événements autour de ce médium. Ainsi s'est créé un point de rencontres entre auteurs, éditeurs et un public d'amateurs et de collectionneurs de dessins, de livres de dessins, d'estampes et d'objets, mais également de performances.

La sélection vise à montrer un ensemble de dessinateurs que la galerie considère comme stars de l'édition contemporaine (de la fin des années 1950 à nos jours). Certains d'entre eux sont déjà reconnus comme des artistes historiques.

Le statut particulier du Monte-en-l'air fait qu'on ne peut pas considérer pour l'instant qu'il «représente» des artistes. On peut cependant affirmer qu'il défend et soutient l'œuvre d'un certain nombre d'entre eux.

Son activité de galeriste consiste à présenter de petits modules d'expositions pour souligner la sortie de publications. La présentation de dessins originaux vient en complément de celle de livres ou d'estampes. Grâce à ces modules, on peut apprécier l'ensemble d'une chaîne de travail qui comprend le dessinateur, l'éditeur, l'imprimeur, le metteur en page, l'écrivain (quand un texte accompagne le dessin), voire le théoricien (quand ce texte porte sur le dessin). Le regard du libraire, auquel s'adjoint dans le cas du Monte-en-l'air celui du galeriste, est d'une grande importance, celui du collectionneur/acheteur également. Ils représentent la caisse de résonance du travail émis par l'artiste ; des présences essentielles à son existence, souvent aussi à sa pertinence. Le dynamisme d'un lieu tel que le Monte-en-l'air est une bénédiction pour la vie culturelle en général et pour celle des amoureux du dessin en particulier.

-



THE PIT
Heads, 2012
Encre sur papier
50 x 65 cm
Courtesy Galerie Le Monte-en-l'air

**DIRECTEUR : GUILLAUME DUMORA
LE MONTE-EN-L'AIR**

2 rue de la Mare (71 rue de Ménilmontant)
75020 Paris
Tél. : 01 40 33 04 54

<http://montenlair.wordpress.com>

ARTISTES PRÉSENTÉS À DDESSIN (13)

Christian Aubrun
Daisuke Ichiba
Stu Mead
Moolinex
Jacques Pyon
Caroline Sury
The Pit
Anne Van der Linden
Aurélié William-Levaux



AURÉLIE WILLIAM-LEVAUX
Tiens-toi droite, 2012
Encre sur coton
30 x 50 cm
Courtesy Galerie Le Monte-en-l'air

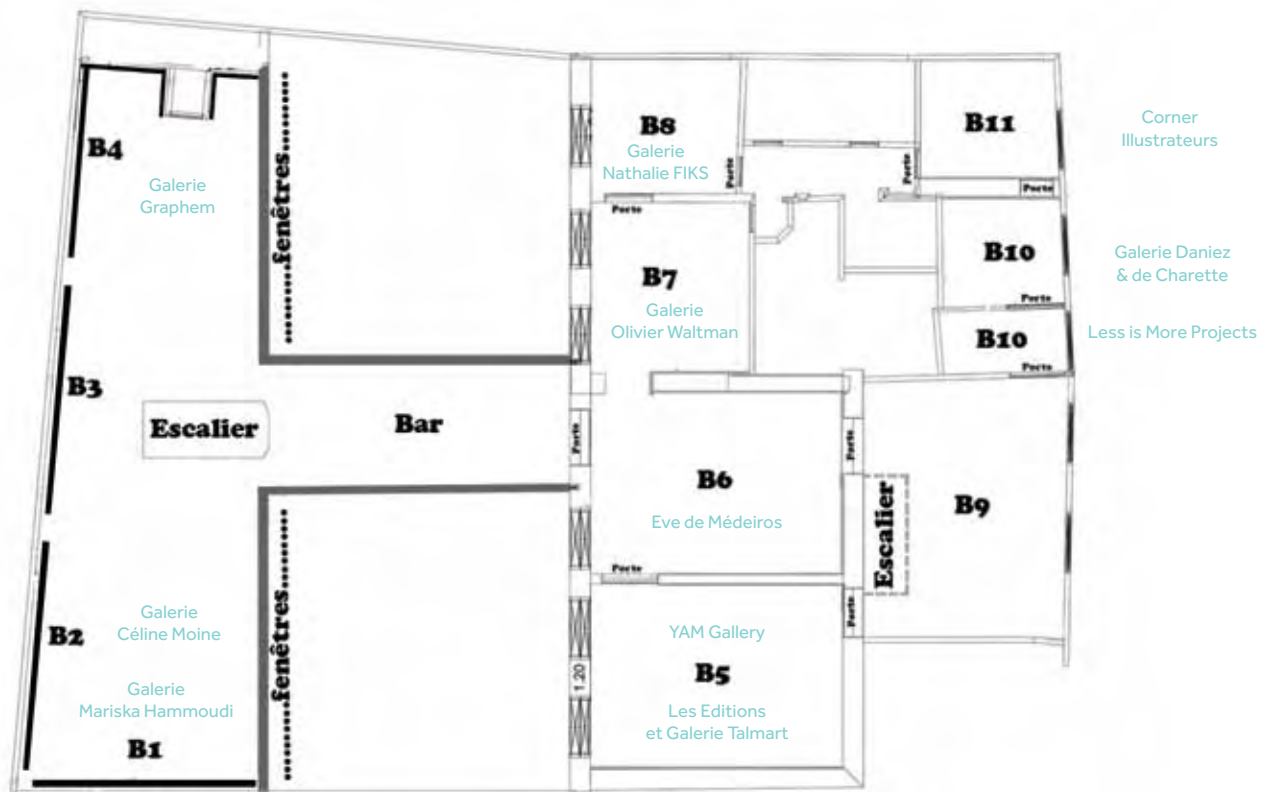
PLANS

DDessin (13)

PLAN DU REZ-DE-CHAUSSÉE



PLAN DE L'ÉTAGE



LE PRIX DDESSIN (13)

Un prix, le Prix DDessin(13) sera décerné lors de l'événement par un jury de professionnels et d'amateurs avérés.

MEMBRES DU JURY



H. Angelina MEDORI

Déléguée aux actions culturelles d'ARTE

Déléguée aux actions culturelles, H. Angelina Medori crée et co-organise pour la chaîne ARTE des événements en lien avec les arts et la création.



Sylvain MARCOUX

Amateur d'art

« Le dessin est un art ; l'un des premiers moyens d'expression de l'humanité, il peut être très simple ou revêtir des formes extrêmement complexes. Comme Paul Valéry, j'aime la pensée véritable, comme d'autres aiment le nu, qu'ils dessineraient toute leur vie. Pour moi, le dessin est l'histoire du premier geste, celui qui raconte la vérité... amateur, j'aime la subtilité d'un visage, d'un corps nu ou l'intemporalité de l'abstrait, d'un trait gris ou noir. Comme la vie, rehaussée de blanc. Le dessin rassure mon inquiétude, m'apaise, embellit mes pensées et m'emporte dans son univers, toujours en quête d'infini. Simplicité complexe. »



Marie-Christine VANDOORNE

Administratrice du Domaine national du Palais-Royal et de la Basilique de Saint-Denis

« Si la main est le premier outil de l'homme, le dessin est sans doute la première trace qui révèle l'intention d'un artiste. Qu'il engage la plume, le pinceau ou le crayon, sur le papier, le parchemin ou la toile, ce dernier suggère dès l'origine son projet tout entier, ce vers quoi il tend l'arc de son désir créatif. Dans l'inconnu du résultat, la fragilité de l'esquisse, je lis sensiblement l'extrême délicatesse de tout dessein artistique. »



Antoine CADEO DE ITURBIDE

Directeur des opérations chez A&F Markets

« Il existe aujourd'hui un véritable attrait pour le dessin, cette technique est de plus en plus mise en valeur, on le voit notamment dans les musées, en galeries et même chez les commissaires-priseurs qui n'hésitent pas à consacrer des ventes entières à ce médium. Le marché du dessin est aujourd'hui un marché mature. Ce que les collectionneurs recherchent avec le dessin c'est sa dimension humaine, sa fragilité et l'intimité qui s'en dégage. Avec un dessin on est souvent au plus proche de l'idée originelle d'un artiste. »

PARTENAIRES



Restauration

Partenaire black box



INFORMATIONS PRATIQUES



ATELIER RICHELIEU

60, rue de Richelieu - 75002 Paris

ACCÈS

MÉTROS

Bourse, Richelieu-Drouot, Palais-Royal-Musée du Louvre

ENTRÉE

7 euros / Tarif réduit : 5 euros

www.DDevents.fr

Du 12 au 14 avril 2013

Vendredi 12 avril de 11h à 19h

Samedi 13 avril de 11h à 20h

Dimanche 14 avril de 11h à 17h

Visite de presse le jeudi 11 avril de 14h à 16h

Vernissage à 18h

DIRECTRICE GÉNÉRALE

Eve de Médeiros

ORGANISATION ET COMMUNICATION

Sandrine Bisognin

DIRECTEUR ARTISTIQUE

Christophe Delavault

RELATIONS AVEC LA PRESSE

Lorraine Hussenot

Tél. : 01 48 78 92 20

lohussenot@hotmail.com

Visuels disponibles sur demande

DESIGN GRAPHIQUE

Studio Dada

amelie@studiodada.fr

WEB & MULTIMEDIA

Edouard Demotes-Mainard

Edouard@lafabriquenouvelle.com

